

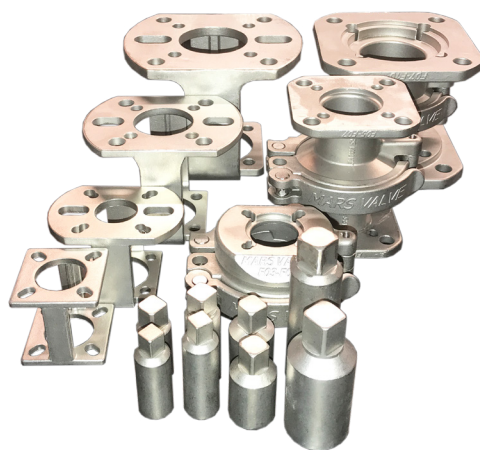


## Kobling og beslag

# KOB

## Koblings- og beslagoversigt

- Rustfrit stål CF8M/AISI316
- F03/04, F05/F07, F07/F10
- MODU standardkoblinger for montage mellem ventil og aktuator, sammen med standardbeslag Bl..B5 eller servicebeslag "MSB-F34...F71".



Make it better.

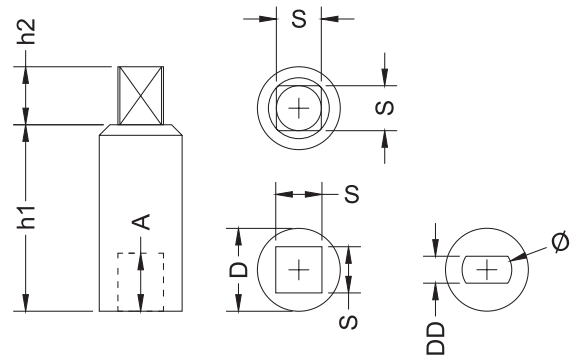
**MODU**<sup>®</sup>

# KOB

## Koblings- og beslagsoversigt

### Anvendelsesområde

For montage af aktuator på ventil, enten pga ISO-top udformningen eller for at hæve aktuatoren væk fra ventilen grundet isolering eller varme.



Bracket	Bracket height [mm]	ISO connection Top / Bottom	Coupling ID	D [mm]	h1 [mm]	h2 [mm]	A [mm]	S x S [mm]	T [mm]	Bottom DDxØ el. SxS [mm]
B1	42	F03-F04 / F03-F04	K01	17	41,5	10	9,0	9 x 9		DD6,5 x Ø9,5
			K01a	17	41,5	12	9,0	11 x 11		DD6,5 x Ø9,5
			K02	17	31,0	12	10,7	9 x 9		DD6,5 x Ø9,5
			K02a	17	31,0	12	10,7	11 x 11		DD6,5 x Ø9,5
B2	47	F04-F05 / F04	K07	14	42,0	12	13,0	9 x 9		9 x 9
			K03	22	33,0	12	11,0	11 x 11		DD8,0 x Ø11,0
B3	70	F05-F07 / F05	K08	20	47,0	12	15,0	11 x 11		11 x 11
			K04	30	52,0	15	13,0	14 x 14		DD9,7 x Ø14,5
B4	87	F07-F10 / F07	K09	25	70,0	15	18,0	14 x 14		14 x 14
			K05	35	65,0	17	25,3	17 x 17		DD12,0 x Ø22,0
B5	87	F07-F10 / F10	K06	38	67,0	20	25,3	17 x 17		DD15,0 x Ø24,0
			K10	30	85,0	20	18,0	17 x 17		17 x 17
MSB-F34	47	F03-F04 / F03-F04	K18*	30	85,0	24	18,0	17 x 17		22 x 22
			K19*	35	85,0	24	26,0	22 x 22		22 x 22
			K11	17	45,0	10	9,0	9 x 9		DD6,5 x Ø9,5
			K12	17	36,9	10	10,0	9 x 9		DD6,5 x Ø9,5
MSB-F57	87	F05-F07 / F05-F07	K03	22	33,0	12	11,0	11 x 11		DD8,0 x Ø11,0
			K14	14	47,0	10	10,0	9 x 9		9 x 9
			K08	20	47,0	12	15,0	11 x 11		11 x 11
			K13	24	70,0	15	13,0	14 x 14		DD9,6 x Ø14,5
MSB-F71	87	F07-F10 / F07-F10	K15	25	87,0	15	18,0	14 x 14		14 x 14
			K10	30	85,0	20	18,0	17 x 17		17 x 17
			K18*	30	85,0	24	18,0	17 x 17		22 x 22
			K19*	35	85,0	24	26,0	22 x 22		22 x 22
B1 MSB-F34	42 47	F03-F04 / F03-F04	K05	35	65,0	17	25,3	17 x 17		DD12,0 x Ø22,0
			K06	38	67,0	20	25,3	17 x 17		DD15,0 x Ø24,0
B3 MSB-F57	70 87	F05-F07 / F05	K10	30	85,0	20	18,0	17 x 17		17 x 17
			K18*	30	85,0	24	18,0	17 x 17		22 x 22
B3 MSB-F57	70 87	F05-F07 / F05	K19*	35	85,0	24	26,0	22 x 22		22 x 22
			K17**	25	68,0	34	16,0	14 x 14		14 x 14
B1 MSB-F34	42 47	F03-F04 / F03-F04	K16**	18	40,0	17	11,0	9 x 9		9 x 9

\* Not stock item \*\*Special couplings (requires grinding/milling for minimum bracket height)

**Make it better.**

MODU Valves A/S • moduvalves.com

# KOB

## Koblings- og beslagsoversigt

### Valg af kobling og beslag for ventiler med "DD" spindel

Ventiler med "DD" spindel (rund spindel med to flader), kræver altid kobling og beslag, hvis man ønsker at montere en aktuator.

### Valg af kobling og beslag for ventiler med firkant spindel og ISO-top for direkte aktuatormontage

Kobling og beslag vælges ud fra et ønske om at hæve aktuatoren væk fra ventilen grundet temperaturen eller for isoleringsformål. Der kan desuden være ønske om at anvende MSB servicebeslag for hurtig adskillelse af ventil og aktuator.

Dimensioner FB (Fullebore)	Ventiler med DD spindel der kræver kobling og beslag		Ventiler med firkantspindel og ISO-top for direkte aktuatormontage					
	MODU 55	MODU 83	MODU 22	MODU 33	MODU 39M	MODU 77	MODU 88	MODU 90D
DN08 (1/4")	-	B1/K01/K01a eller MSB-F34/K11	B1/K07 eller MSB-F34/K14	B1/K07 eller MSB-F34/K14	B1/K07 eller MSB-F34/K14	B1/K07 eller MSB-F34/K14	B1/K07 eller MSB-F34/K14	-
DN10 (3/8")	-	B1/K01/K01a eller MSB-F34/K11	B1/K07 eller MSB-F34/K14	B1/K07 eller MSB-F34/K14	B1/K07 eller MSB-F34/K14	B1/K07 eller MSB-F34/K14	B1/K07 eller MSB-F34/K14	-
DN15 (1/2")	B1/K02/K02a eller MSB-F34/K12	B1/K02/K02a eller MSB-F34/K12	B1/K07 eller MSB-F34/K14	B1/K07 eller MSB-F34/K14	B1/K07 eller MSB-F34/K14	B1/K07 eller MSB-F34/K14	B1/K07 eller MSB-F34/K14	B2/K08 eller MSB-F34/K08
DN20 (3/4")	B1/K02/K02a eller MSB-F34/K12	B1/K02/K02a eller MSB-F34/K12	B1/K07 eller MSB-F34/K14	B1/K07 eller MSB-F34/K14	B1/K07 eller MSB-F34/K14	B1/K07 eller MSB-F34/K14	B1/K07 eller MSB-F34/K14	B2/K08 eller MSB-F34/K08
DN25 (1")	B2/K03 eller MSB-F34/K03	B2/K03 eller MSB-F34/K03	B2/K08 eller MSB-F34/K08	B2/K08 eller MSB-F34/K08	B2/K08 eller MSB-F34/K08	B2/K08 eller MSB-F34/K08	B2/K08 eller MSB-F34/K08	B2/K08 eller MSB-F34/K08
DN32 (1-1/4")	B2/K03 eller MSB-F34/K03	B2/K03 eller MSB-F34/K03	B2/K08 eller MSB-F34/K08	B2/K08 eller MSB-F34/K08	B2/K08 eller MSB-F34/K08	B2/K08 eller MSB-F34/K08	B2/K08 eller MSB-F34/K08	B3/K09 eller MSB-F57/K15
DN40 (1-1/2")	B3/K04 eller MSB-F57/K13	B3/K04 eller MSB-F57/K13	B3/K09 eller MSB-F57/K15	B3/K09 eller MSB-F57/K15	B3/K09 eller MSB-F57/K15	B3/K09 eller MSB-F57/K15	B3/K09 eller MSB-F57/K15	B4/K10 eller MSB-F57/K10
DN50 (2")	B3/K04 eller MSB-F57/K13	B3/K04 eller MSB-F57/K13	B3/K09 eller MSB-F57/K15	B3/K09 eller MSB-F57/K15	B3/K09 eller MSB-F57/K15	B3/K09 eller MSB-F57/K15	B3/K09 eller MSB-F57/K15	B4/K10 eller MSB-F57/K10
DN65 (2-1/2")	B4/K05 eller MSB-F71/K05	-	-	B4/K10 eller MSB-F57/K10	-	B4/K10 eller MSB-F57/K10	B4/K10 eller MSB-F57/K10	B4/K10 eller MSB-F57/K10
DN80 (3")	B5/K05 eller MSB-F71/K05	-	-	B5/K19 eller MSB-F71/K19	-	B4/K10 eller MSB-F57/K10	B4/K10 eller MSB-F57/K10	B5/K19 eller MSB-F71/K19
DN100 (4")	B5/K06 eller MSB-F71/K06	-	-	B5/K19 eller MSB-F71/K19	-	B4/K10 eller MSB-F57/K10	B4/K10 eller MSB-F57/K10	B5/K19 eller MSB-F71/K19
DN125 (5")	-	-	-	-	-	-	-	B6/K20*
DN150 (5")	-	-	-	-	-	-	-	B6/K20*
DN200 (8")	-	-	-	-	-	-	-	B6/K21*

\* ikke lagerførte varianter

B6 (Beslag 87mm høj F12/F14)  
K20 (Kobling 27x27mm for B6)  
K21 (Kobling 36x36mm for B6)

**Make it better.**

MODU Valves A/S • moduvalves.com