



Bæredygtigt
koncept

MODU 83

3-delt kuglehane

- Løs midterpart til MODU 83 3-delte kuglehane
- 1.4408 - Rustfrit stål eller WCB-stål
- Lukkede pinbolte for let rengøring
- Unik patenteret pakdåsesystem, der sikrer lang og problemfri drift
- Kulstofforstærkede sæderinge, som øger temperatur- og slidbestandigheden
- Kuglehanen er godkendt til kontakt med fødevarer (FKM) og med fuld sporbarhed på alle medieberørte dele, inkl. sæderinge, o-ring samt fødevarer-godkendt fedt
- ISO 14001 certificeret



Make it better.

MODU[®]

MODU 83

3-delt kuglehane - bæredygtigt koncept • EU1935/2004, FDA, ATEX, TA-LUFT, SIL3

Tryktrin

DN08FB-25FB	125 bar / 2000 psi
DN32FB - 50FB	100bar / 1500 psi

Temperatur

-40°C til 250°C

Installation af sædering

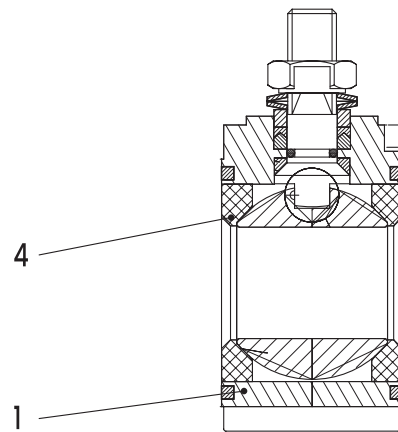
For optimal fødevarer sikkerhed har sæderingene sporbarhed og selvstændige materialecertifikater. MODUs originale sæderinge er mærket med sporingsnummer og retningsbestemt pil for montage.

Pil mod kuglen Δ



Materialebeskrivelse, uddrag

Pos	Beskrivelse	Materiale
1	Hus	Rustfrit stål 1.4408 el. WCB
4	Sæderinge	CTFE (25%C 75%PTFE)



Udviklet til din branche



Yderligere specifikation kan rekvireres.

Make it better.

MODU Valves A/S • moduvalves.com

➤ Øg kvaliteten.

Vi hjælper ingeniører med at forbedre kvaliteten af din fremstillingsproces.

➤ Optimer investeringen.

Vi hjælper indkøbere med at optimere de samlede produktionsomkostninger, øge opptiden og beskytte dit brand.

➤ Arbejd klogere.

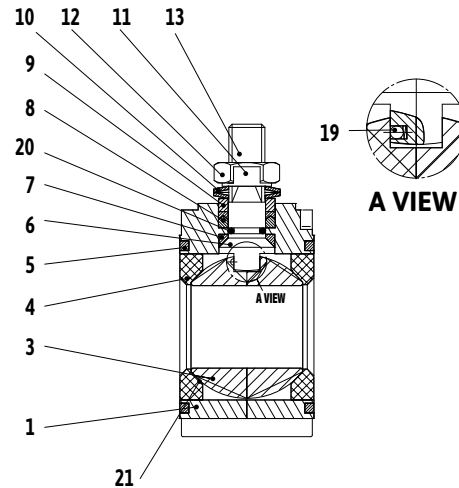
Vi hjælper serviceteamet med at arbejde klogere imens tidskrævende fejl forebygges.

MODU 83

3-delt kuglehane - bæredygtigt koncept • EU1935/2004, FDA, ATEX, TA-LUFT, SIL3

Materialebeskrivelse

Pos *	Beskrivelse	Materiale
1	SE Hus.....	Rustfrit stål 1.4408 el. WCB
3	SE Kugle.....	Rustfrit stål 1.4408/AISI316
4	SEF Sæderinge.....	CTFE (25%C 75%PTFE)
5	EF Huspakning.....	PTFE / TFM1600
6	SEM Spindel.....	Rustfrit stål AISI316
7	EF Pyramideskive.....	CTFE (25%C 75%PTFE)
8	EF Spindel V-ring.....	MG1241 (5%C 20%R 75%PTFE)
9	Trykbøsning.....	Rustfrit stål AISI304
10	Tallerkenfjedre.....	Rustfrit stål AISI301
11	Sikringskive.....	Rustfrit stål AISI304
12	M Spindelmøtrik.....	Rustfrit stål AISI304
19	E Antistatisk sikring..	Rustfrit stål AISI316
20	EF O-ring.....	FKM - V7502AA EU-1935
21	EF Fedt	NLGI 2 Fødevarer godkendt



*Dokumentation I-1 certifikat på den enkelte ventil

Hver enkelt kuglehane er serienummereret og omfattet af MODU produktionslog. Denne beskriver hver individuel husbolts samt spindelmøtrikkens tilspændingsmoment. Kuglehansens drejningsmoment måles for endelig verificering af tolerance-kvaliteten, som er alt afgørende for en ens og korrekt aktuator dimensionering. Produktionsloggen kan ses ved at scanne ventilens QR kode og indtaste serienummeret for ventilen.

[S] 100% sporbarhed - ProLog Komponenten er omfattet af heatnummcertifikat og fuld sporbarhed. Komponenten vil have et heatnummer præget i overfladen eller være beskrevet under serienummeret i produktionsloggen. 3.1 materialecertifikat for stædele.

[E] Materialerne lever op til bestemmelserne for fødevarerkontakt EU-forordning nr. 1935/2004 EU-forordning nr. 10/2011 EU-forordning nr. 2023/2006

[F] FDA 21 CFR

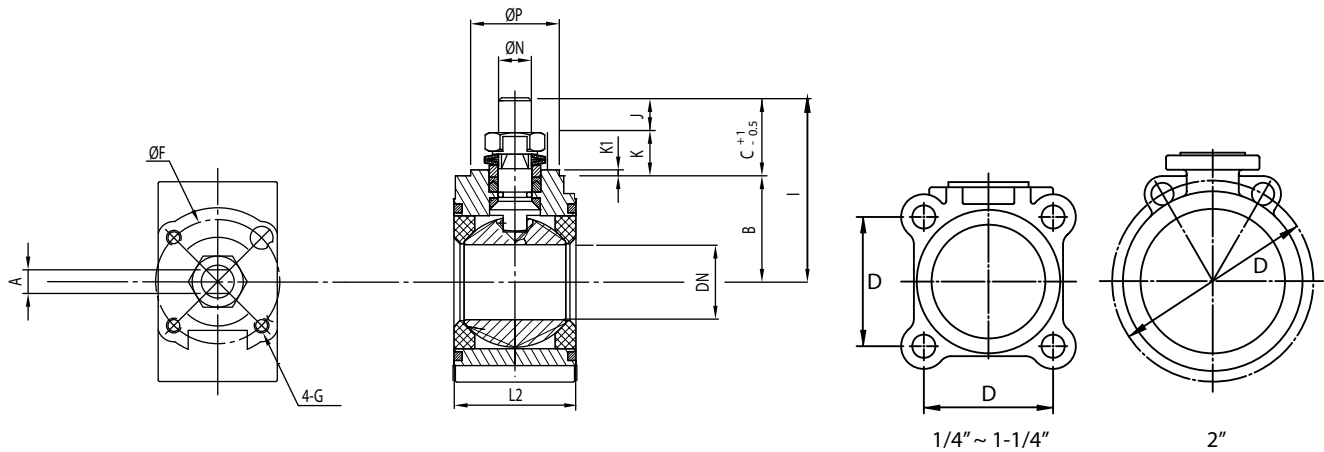
[M] Digital registrering af tilspændingsmomenter som lagres i kuglehansens produktionslog samt drejningsmoment.

DIM		Drejningsmoment [Nm]			Vægt [kg] FB	Kv-værdi [m ³ /t] Åben	Tilspændingsmomenter husbolte Venligst krydspænd boltene, med momentnøgle som vist i fig. 1
		FB 10% Max bar	FB 50% Max bar	FB 100% Max bar			
DN08	1/4"	6,2	6,2	6,9	0,32	6,9	DN08 10 [Nm]
DN10	3/8"	6,2	6,2	6,9	0,30	6,9	DN10 10 [Nm]
DN15	1/2"	6,9	6,9	10	0,34	12,7	DN15 11 [Nm]
DN20	3/4"	9,2	9,2	13,8	0,60	29,2	DN20 14 [Nm]
DN25	1"	12,3	12,3	18,5	0,90	48,2	DN25 19 [Nm]
DN32	1 1/4"	20,0	20,0	33,8	1,27	73,1	DN32 22 [Nm]
DN40	1 1/2"	26,2	26,2	46,9	2,01	107,5	DN40 37 [Nm]
DN50	2"	26,9	32,3	59,2	2,99	215,0	DN50 44 [Nm]

MODU 83

3-delt kuglehane - bæredygtigt koncept • EU1935/2004, FDA, ATEX, TA-LUFT, SIL3

Dimensioner MODU 83 midterpart



DIM	DN	A	B	C	E	ØF	G	I	J	K	K1	L2	ØP	ØN	ISO5211	D
1/4"	08	6.5	29.8	7.4	134	36	M5	37.2	6.1	1.3	0.5	20,5	25	9.5	F03	32,0
3/8"	10	6.5	29.8	7.4	134	36	M5	37.2	6.1	1.3	0.5	20,5	25	9.5	F03	32,0
1/2"	15	6.5	29.0	16.1	134	36	M5	45.1	7.3	8.8	2.0	24,5	25	9.5	F03	38,2
3/4"	20	6.5	33.0	18.1	134	36	M5	51.1	8.8	9.3	2.0	31,4	25	9.5	F03	44,3
1"	25	8.0	36.0	24.6	170	42	M5	60.6	11	13.6	2.0	41,3	30	11.1	F04	50,0
1-1/4"	32	8.0	40.0	24.3	170	42	M5	64.3	9.7	14.6	2.0	48,4	30	11.1	F04	57,2
1-1/2"	38	9.7	47.3	30.2	207	50	M6	77.5	12.2	18.0	2.2	56,3	35	14.3	F05	66,6
2"	50	9.7	69.5	26	207	50	M6	95.5	12.6	13.4	1.5	71,4	35	14.3	F05	112,0

MODU 83

3-delt kuglehane - bæredygtigt koncept • EU1935/2004, FDA, ATEX, TA-LUFT, SIL3

Temperatur vs. tryk illustration for CTFE sæderinge

Gældende for væsker og tørre gasser. Ved dampformige medier, kontakt da MODU Valves A/S.

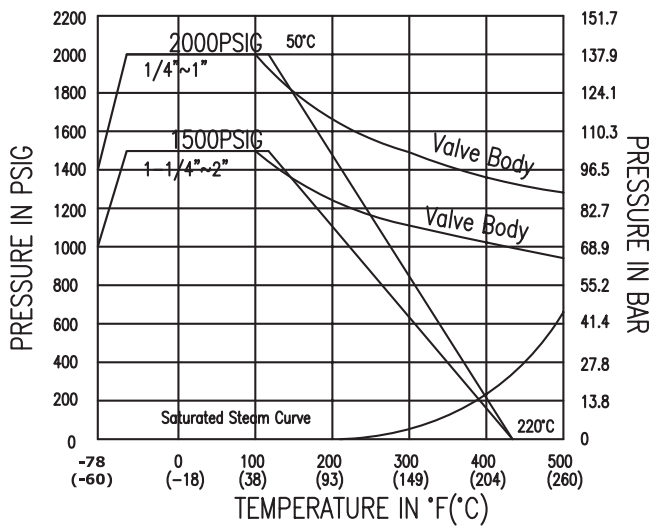


Fig. 1

